

Biologický průzkum lokality pro plánovaný záměr „Výstavba PZS přejezdu P4646 v km 24,300 trati Mladá Boleslav hl. n. – Stará Paka“

Úvod

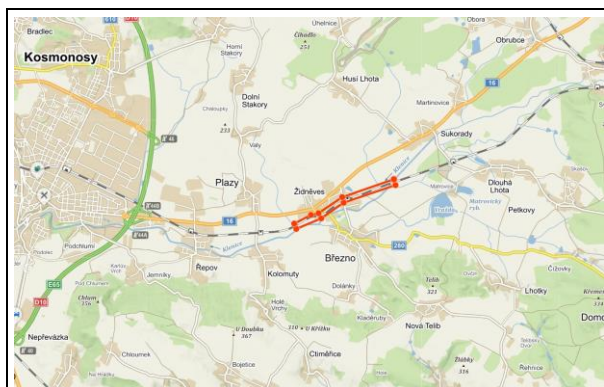
Území pro plánovaný záměr se nachází u obce Březno, východně od Mladé Boleslavi, ve Středočeském kraji.

Je tvořeno pásem podél železniční trati Mladá Boleslav hl. n. – Stará Paka, v úseku, který prochází mezi obcemi Židněves a Březno. Klíčovým místem je zde křížení s místní komunikací u zastávky Březno a okolí místa, kde má být modernizován přejezd. Zájmové území biologického průzkumu bylo vymezeno zadavatelem a je znázorněno na obrázcích 1 a 2. Jedná se o přibližně 2 500 m dlouhý úsek o šíři cca 150 m, který leží v nadmořské výšce okolo 212 m.

Celé území je kromě tělesa trati tvořeno zastavěným územím obcí Židněves a Březno a intenzívně zemědělsky využitou ornou půdou v nivě potoka Klenice, jehož koryto je zde technicky upraveno. Místa jsou zde plošky ladem ležící půdy, hlavně v návaznosti na zástavbu a komunikace. Podél trati jsou na několika místech solitérní dřeviny a mimolesní zeleň.

Lokalita nezasahuje do žádného maloplošně či velkoplošně zvláště chráněného území ani do lokalit soustavy Natura 2000.

Byly provedeny dvě terénní exkurze zaměřené na zjištění stavu dotčeného území (19. 5. a 12. 6. 2020), zde se nacházejících biotopů a výskytu nebo potenciálního výskytu zvláště chráněných a jiných ohrožených druhů živočichů a rostlin. Pozornost byla věnována zejména zástupcům skupiny obratlovců.



Obr. 1 Přehledová mapa



Obr. 2 Vymezení zájmového území na leteckém snímku

Zkoumané území charakterizují fotografie na obr. 3 až 8.



Obr. 3 Pohled na těleso trati západním směrem k obci Židněves



Obr. 4 Pohled na kolejiště v prostoru zastávky Březno



Obr. 5 Mezernaté trávnický v prostoru zastávky Březno



Obr. 6 Vegetace v prostoru zastávky Březno



Obr. 7 Zářez trati na východním okraji zastávky Březno



Obr. 8 Travnaté porosty na východním okraji zastávky Březno, v místě křížení s místní komunikací

Výsledky

Rostliny a vegetační kryt

Fytogeograficky náleží oblast průzkumu k českému termofytiku do fytogeografického okresu Bakovská kotlina.

Jižní polovina sledovaného úseku prochází rozvolněnou zástavbou obce Židněves a Březno. Na železniční těleso navazují kromě vlastní zástavby také trávníky v intravilánu a parkový porost dřevin u křížení s komunikací II/280. V severní polovině sledovaného úseku navazuje na trať převážně orná půda.

Na železničním tělese se vyskytují především běžné jednoleté, převážně rudерální druhy rostlin. Najdeme tu hojně např. sveřep střešní (*Bromus tectorum*), přesličku rolní (*Equisetum arvense*), kozlíček polníček (*Valerianella locusta*), huseníček rolní (*Arabidopsis thaliana*), kokošku pastuší tobolku (*Capsella bursa-pastoris*).

Na kolejiště navazují chudé, narušené travní porosty. Roste tu ovsík vyvýšený (*Arrhenatherum elatius*), ovsíř pýřitý (*Avenula pubescens*), sveřep měkký (*Bromus hordeaceus*), srha říznačka (*Dactylis glomerata*), kostřava červená (*Festuca rubra* agg.), hluchavka nachová (*Lamium purpureum*), violka rolní (*Viola arvense*), kakost maličký (*Geranium pusillum*), hadinec obecný (*Echium vulgare*), mák vlčí (*Papaver rhoeas*), pcháč obecný (*Cirsium vulgare*), rožec lepkavý (*Cerastium glutinosum*), pomněnka drobnokvětá (*Myosotis stricta*), chrastavec rolní (*Knautia arvensis*), osívka jarní (*Erophila verna*) aj.

Podél trati se také roztroušeně vyskytují dřeviny, převážně nižší keře – trnka obecná (*Prunus spinosa*), bez černý (*Sambucus nigra*), hloh (*Crataegus* sp.), jabloň domácí (*Malus domestica*) aj.

V bezprostředním okolí trati nebyl zaznamenán žádný zvláště chráněný druh rostlin. Rovněž v Nálezové databázi ochrany přírody (NDOP), kterou spravuje Agentura ochrany přírody a krajiny ČR (AOPK) není v posledních dvaceti letech údaj o výskytu ohrožených a zvláště chráněných druhů rostlin v nejbližším okolí železnice.

Živočichové

Charakter území **vylučuje** trvalý **výskyt obojživelníků**. Nenachází se zde žádné vodní plochy, které by umožňovaly rozmnožování, taková stanoviště nejsou ani v nejbližším okolí, takže tudy neprochází jejich migrační cesty. Byl zjištěn příležitostný výskyt **ropuchy obecné** *Bufo bufo* – byl nalezeny zbytky mrtvého jedince v prostoru zastávky. Nelze zcela vyloučit ani příležitostný výskyt dalších běžnějších druhů (skokan štíhlý, skokan hnědý).

Železniční náspy a tělesa tratí jsou často využívaným náhradním stanovištěm **plazů**. I v tomto případě byl na náspu ve východní části území zjištěn výskyt **ještěrky obecné** *Lacerta agilis*, druhu řazeného mezi zvláště chráněné v kategorii silně ohrožené. Výskyt zde není příliš početný, jedná se o jednotlivá zvířata.

Okolní zemědělské plochy jsou poměrně bohaté na výskyt ptáků, včetně řady vzácných, ubývajících a zvláště chráněných druhů. Jedná se o typické ptáky zemědělské krajiny v nížině. Soupis zjištěných druhů je uveden v tabulce 1 – zvláště chráněné druhy jsou uvedeny tučně, je uvedena i kategorie ohrožení podle vyhl. č. 395/1992 Sb.

Tab. 1 Soupis zjištěných druhů ptáků (KO – kriticky ohrožený druh, SO – silně ohrožený druh, O – ohrožený druh)

Český název	Vědecký název	Stupeň ochrany	Komentář
krahujec obecný	<i>Accipiter nisus</i>	SO	Přeletuje a loví v křovinách
káně lesní	<i>Buteo buteo</i>		Loví na okolních polích
poštolka obecná	<i>Falco tinnunculus</i>		Loví na okolních polích
koroptev polní	<i>Perdix perdix</i>	O	Vyskytuje se na úhorech a v polních kulturách v okolí
bažant obecný	<i>Phasianus colchicus</i>		
holub hřivnáč	<i>Columba palumbus</i>		
hrdlička zahradní	<i>Streptopelia decaocto</i>		
rorýs obecný	<i>Apus apus</i>	O	Nad územím pouze přeletuje
žluna zelená	<i>Picus viridis</i>		Na stromech v zastavěném území i mimo něj

Český název	Vědecký název	Stupeň ochrany	Komentář
skřivan polní	<i>Alauda arvensis</i>		
vlaštovka obecná	<i>Hirundo rustica</i>	O	Nad územím pouze přeletuje
jiříčka obecná	<i>Delichon urbica</i>		Nad územím pouze přeletuje
konipas bílý	<i>Motacilla alba</i>		V prostoru zastávky
střízlík obecný	<i>Troglodytes troglodytes</i>		Hnízdí v ruderálních porostech a na zahradách v obci Březno
červenka obecná	<i>Erithacus rubecula</i>		
slavík obecný	<i>Luscinia megarhynchos</i>	O	Hnízdí v křovinách východně od zastávky Březno
rehek domácí	<i>Phoenicurus ochruros</i>		
bramborníček černohlavý	<i>Saxicola rubicola</i>	O	Hnízdí v ruderálních porostech u zastávky Březno
kos černý	<i>Turdus merula</i>		
drozd kvíčala	<i>Turdus pilaris</i>		
drozd zpěvný	<i>Turdus philomelos</i>		
pěnice černohlavá	<i>Sylvia atricapilla</i>		
pěnice slavíková	<i>Sylvia borin</i>		
pěnice hnědokřídla	<i>Sylvia communis</i>		
pěnice pokřovní	<i>Sylvia curruca</i>		
budníček menší	<i>Phylloscopus collybita</i>		
sýkora koňadra	<i>Parus major</i>		
sýkora modřinka	<i>Parus caeruleus</i>		
ťuhýk obecný	<i>Lanius collurio</i>	O	Hnízdí v křovinách východně od zastávky Březno
sojka obecná	<i>Garrulus glandarius</i>		

Český název	Vědecký název	Stupeň ochrany	Komentář
straka obecná	<i>Pica pica</i>		
špaček obecný	<i>Sturnus vulgaris</i>		
vrabec domácí	<i>Passer domesticus</i>		
vrabec polní	<i>Passer montanus</i>		
pěnkava obecná	<i>Fringilla coelebs</i>		
zvonek zelený	<i>Carduelis chloris</i>		
stehlík obecný	<i>Carduelis carduelis</i>		
konopka obecná	<i>Carduelis cannabina</i>		
zvonohlík zahradní	<i>Serinus serinus</i>		
strnad obecný	<i>Emberiza citrinella</i>		

Ptačí společenstvo tvoří hlavně běžnější druhy zemědělské krajiny a také synantropní druhy. Přesto ho lze označit za poměrně bohaté, bylo zde zjištěno celkem 40 druhů. Vyskytují se zde i vzácnější druhy, typické pro otevřené plochy v teplých částech středních Čech. Na mozaice ruderálních stanovišť, polí a křovin v okolí zastávky Březno nalézají útočiště i vzácnější a zvláště chráněné druhy ptáků, jako je **koroptev polní**, **konipas luční**, **bramborníček černohlavý** nebo **ťuhýk obecný**. Je to dáno také stupněm využití okolní krajiny, kdy podobná místa bez intenzivního využití jsou často jedinou možností pro nalezení příhodného biotopu. V křovinách kolem trati loví **krahujec obecný**.

Dalšími zvláště chráněnými druhy jsou **rorýs obecný** a **vlaštovka obecná** (ohrožené druhy), které nad plochou pravidelně přeletují, ale nejsou přímo vázány na její prostředí.

Výskyt zvláště chráněných druhů **savců** vázaných přímo na dotčenou plochu **lze vyloučit**. Je však pravděpodobný příležitostný výskyt **vydry říční** *Lutra lutra* podél toku potoka Klenice. To potvrzují i záznamy v nálezové databázi AOPK NDOP.

Souhrn

Záměr je plánovaný v prostoru železničního přejezdu a v blízkosti kolejiště navazujícího z obou stran na přejezd. Ve vymezeném území nebyly zaznamenány žádné zvláště chráněné a ohrožené druhy rostlin ani výskyt přírodních biotopů. V celé lokalitě se nacházejí převážně běžné druhy rostlin vázané na narušená, člověkem vytvořená stanoviště.

V dotčeném území chybí biotop pro rozmnožování obojživelníků, mimo toto období je území příležitostně využito k migraci nebo sběru potravy – byl potvrzen výskyt ropuchy obecné.

Násep i prostor zastávky Březno jsou místem výskytu ještěrky obecné, která patří mezi zvláště chráněné druhy řazené do kategorie silně ohrožené. Zastávka a její okolí je také místem výskytu řady zvláště chráněných druhů ptáků (krahujec obecný, koroptev polní, bramborníček černohlavý, slavík obecný, tůhýk obecný). Jejich biotopem je zde mozaika ruderálních porostů a křovin spolu s okolní zemědělskou půdou. Samotný přejezd a bezprostředně navazující plochy však nemají z hlediska výskytu ohrožených druhů živočichů a jejich ochrany větší význam a záměr nelze hodnotit jako problematický.

Zpracovatel

Mgr. Štěpánka Čížková, Mgr. Ondřej Volf

Spolek Ametyst – sekce ochrana přírody

Boženy Němcové 684, 332 02 Starý Plzenec

Srpen 2020

